



Ajuntament
de Santa Coloma
de Gramenet

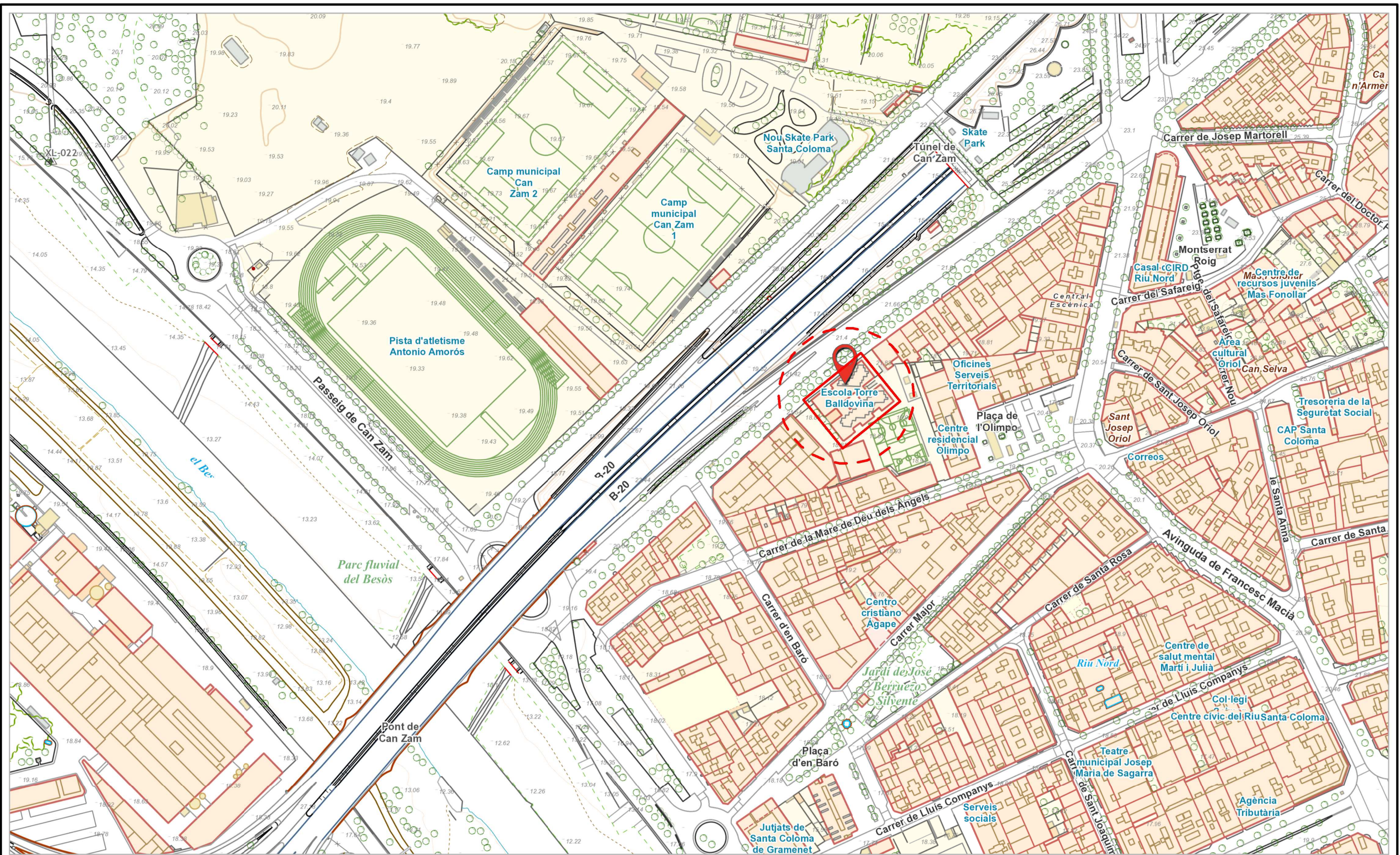
**Àrea d'Urbanisme, Habitatge i Transició
Ecològica.**

Servei de Manteniment d'Equipaments

DOC3. PLÀNOLS

Adequació Interior.

- CEIP TORRE BALDOVINA





Àrea Metropolitana de Barcelona
Geoportal de Cartografia

La informació continguda en aquest document no té cap valor normatiu ni jurídic.
Sistema de referència ETRS89, UTM fus 31 N.
Base cartogràfica:

Data: 20/1/2026

Escala: 1 : 2000

Coordenades UTM

NE	433744.03 m	4589529.60 m
SW	432938.64 m	4589126.37 m

0 10 20 40 60 80

m



CONSULTA DESCRIPTIVA Y GRÁFICA
DE DATOS CATASTRALES DE BIEN INMUEBLE

Referencia catastral: 3595902DF3839F0001EQ

DATOS DESCRIPTIVOS DEL INMUEBLE

Localización:
AV PALLARESA 44
08921 SANTA COLOMA DE GRAMENET [BARCELONA]

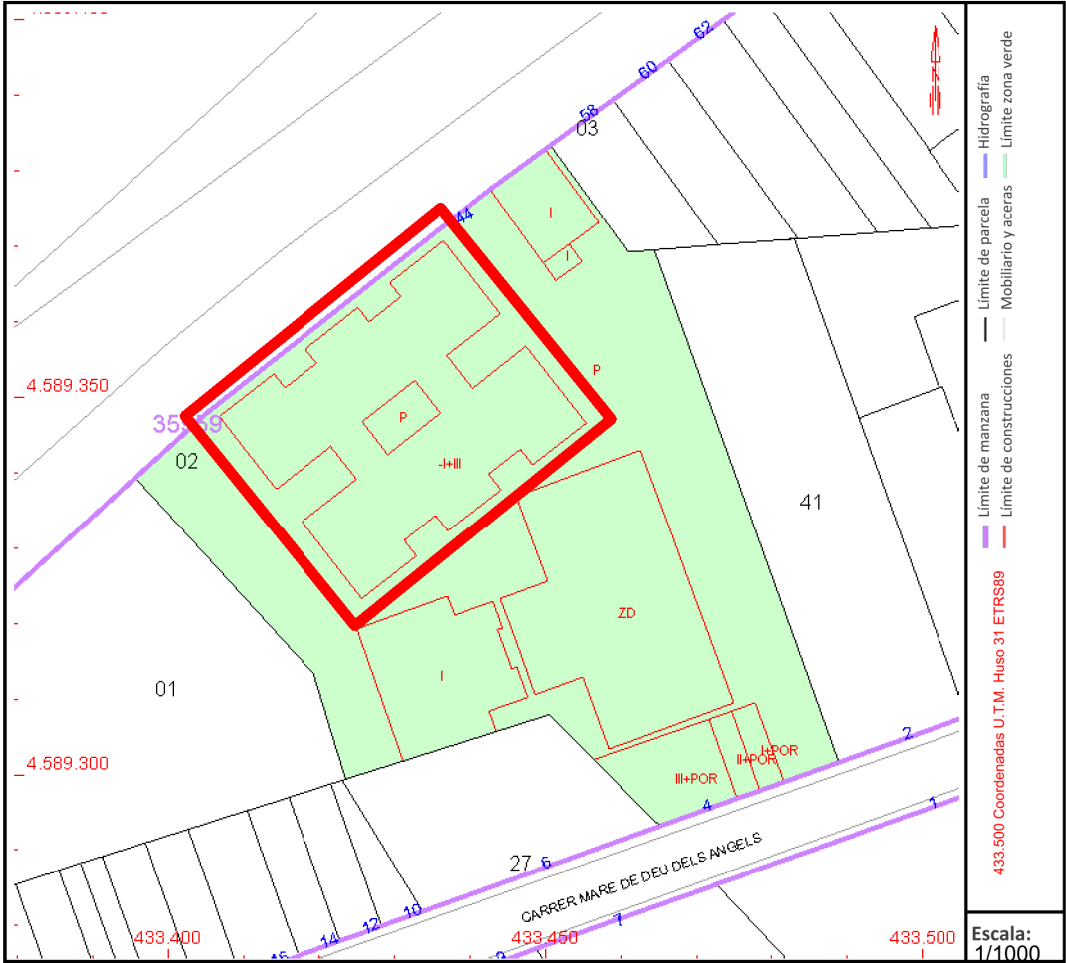
Clase: URBANO
Uso principal: Cultural
Superficie construida: 5.621 m2
Año construcción: 1972

CONSTRUCCIÓN

Destino	Escalera/Planta/Puerta	Superficie m²
ENSEÑANZA	1/-1/01	952
ENSEÑANZA	1/00/01	1.592
ALMACEN	1/00/02	12
DEPORTIVO	1/00/03	714
ENSEÑANZA	1/01/01	1.138
ENSEÑANZA	1/01/02	18
ENSEÑANZA	1/02/01	1.102
ENSEÑANZA	1/02/02	18
ENSEÑANZA	1/03/01	75

PARCELA

Superficie gráfica: 4.596 m2
Participación del inmueble: 100,00 %
Tipo: Parcela construida sin división horizontal



Este documento no es una certificación catastral, pero sus datos pueden ser verificados a través del "Acceso a datos catastrales no protegidos de la SEC"

Martes , 20 de Enero de 2026

PL. COBERTA
ZONA SENSE ACTUACIÓ DE PINTURA

P. COBERTA

P. SEGONA

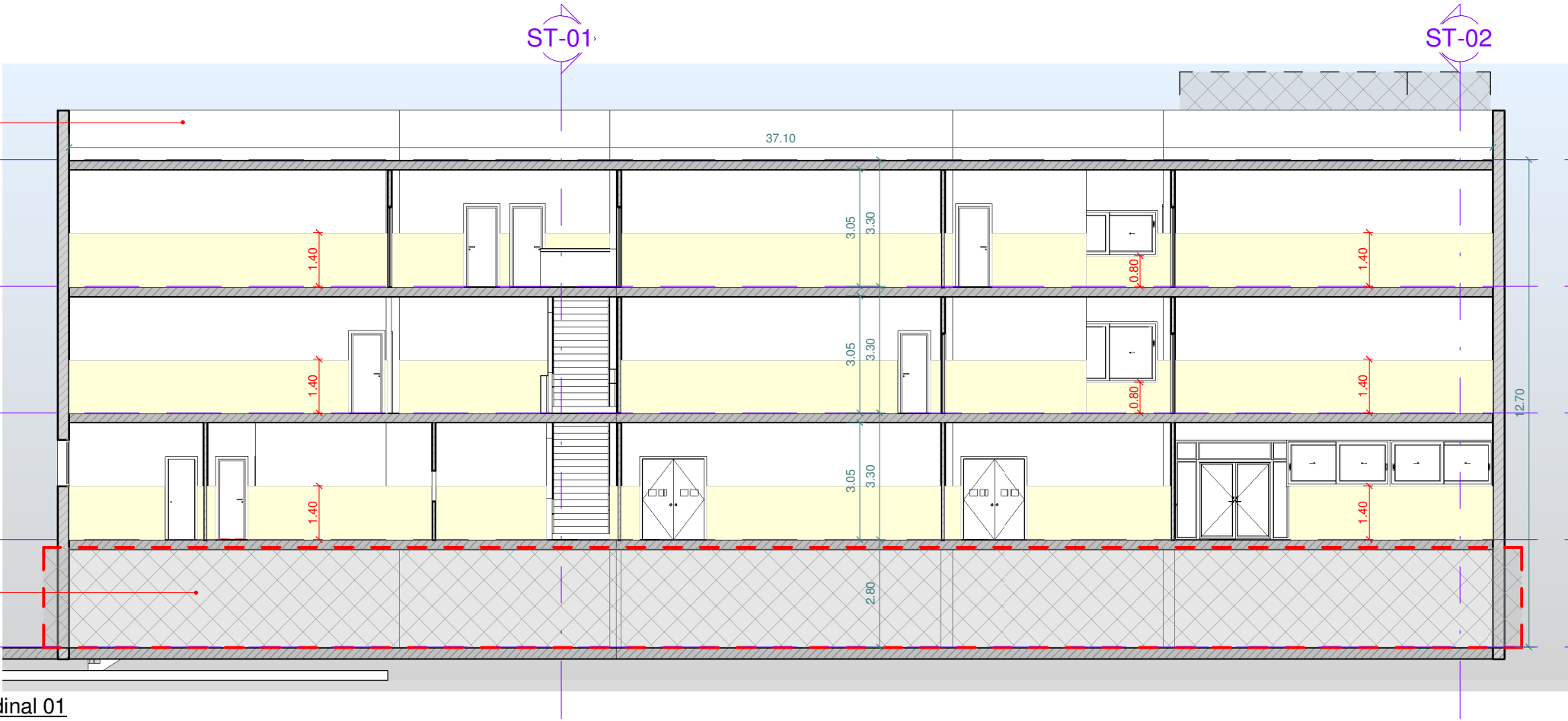
P. PRIMERA

P. BAIXA

PL. SOTERRANI
ZONA SENSE ACTUACIÓ DE PINTURA

P. SOTERRANI

SL-01 Secció Longitudinal 01
04 1 : 150



PL. COBERTA
ZONA SENSE ACTUACIÓ DE PINTURA

P. COBERTA

P. SEGONA

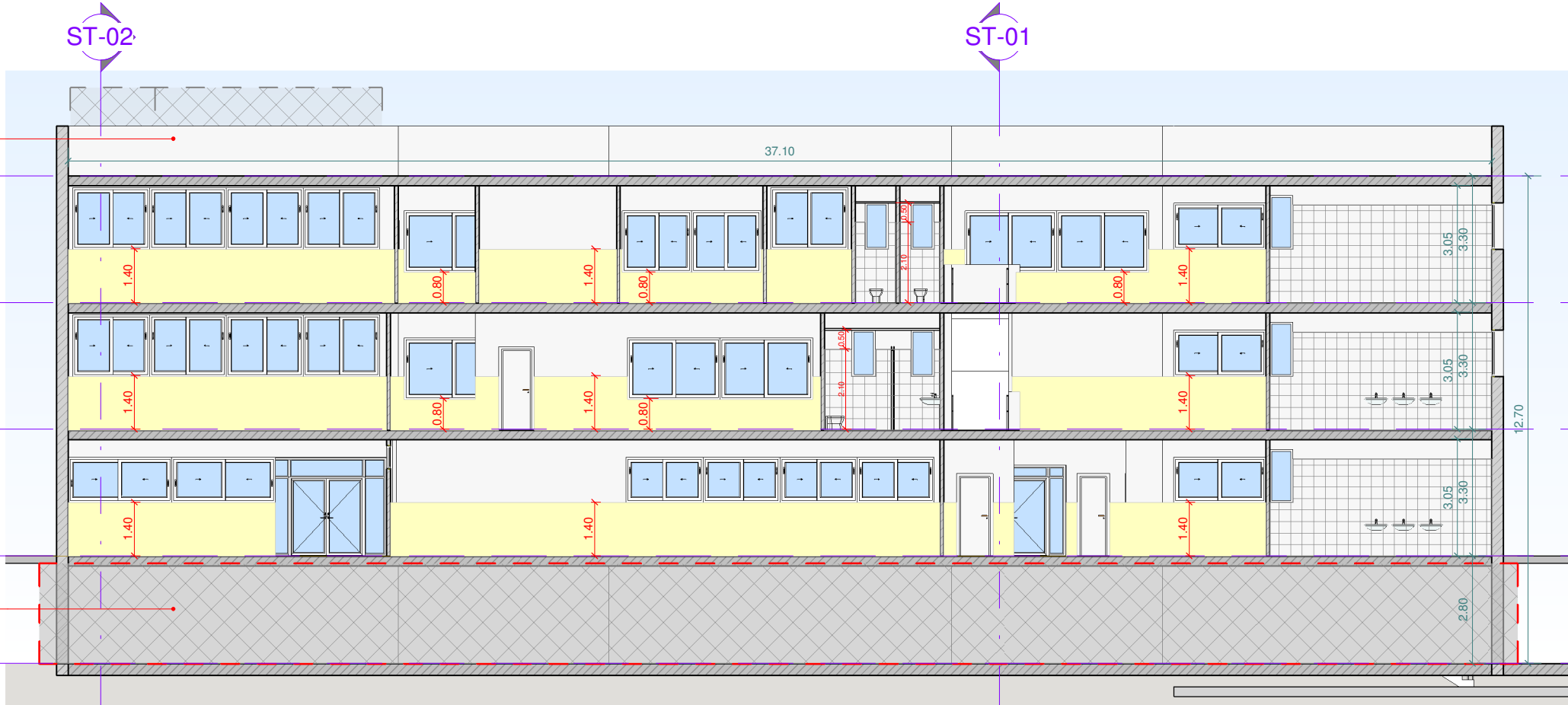
P. PRIMERA

P. BAIXA

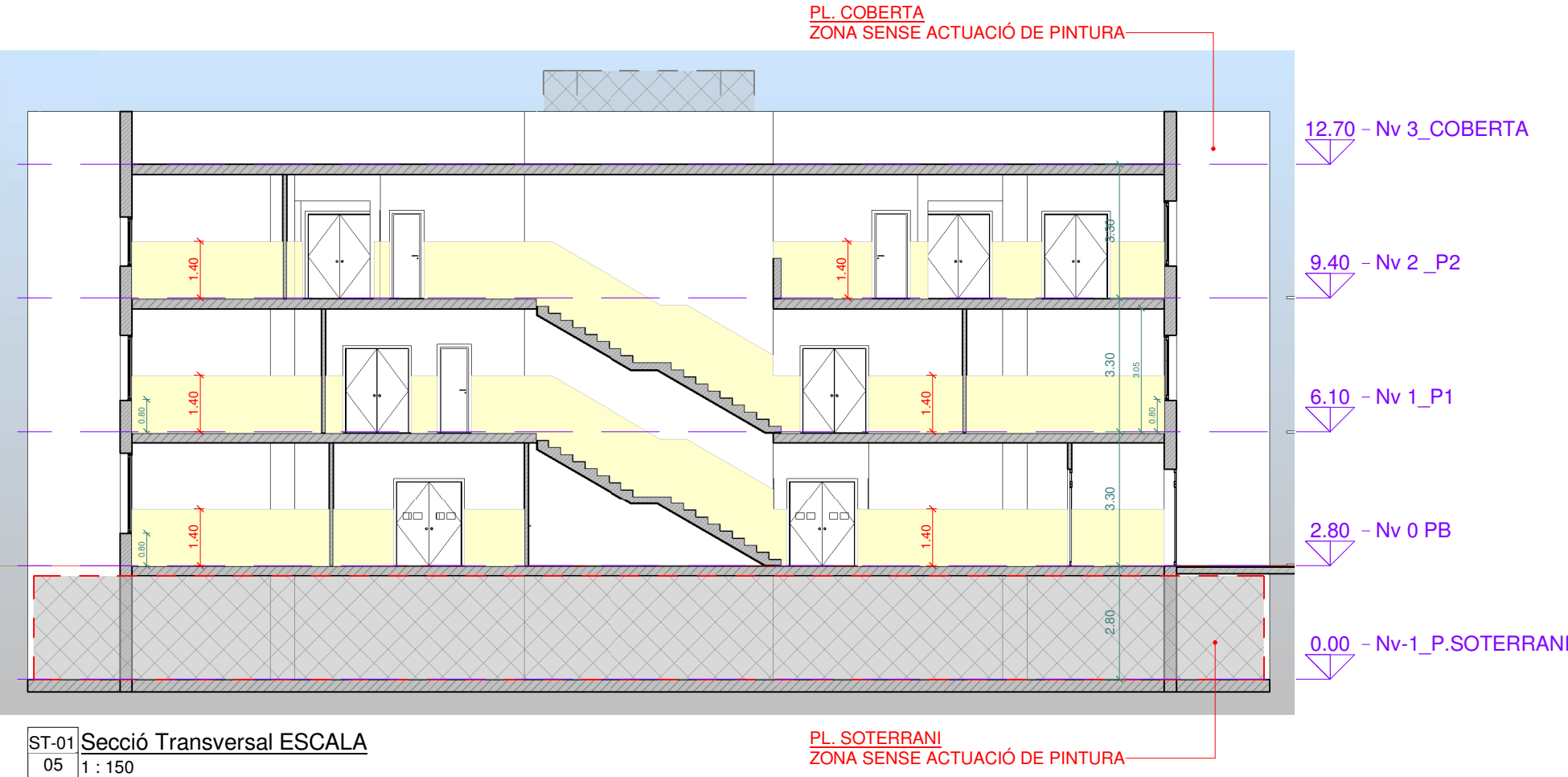
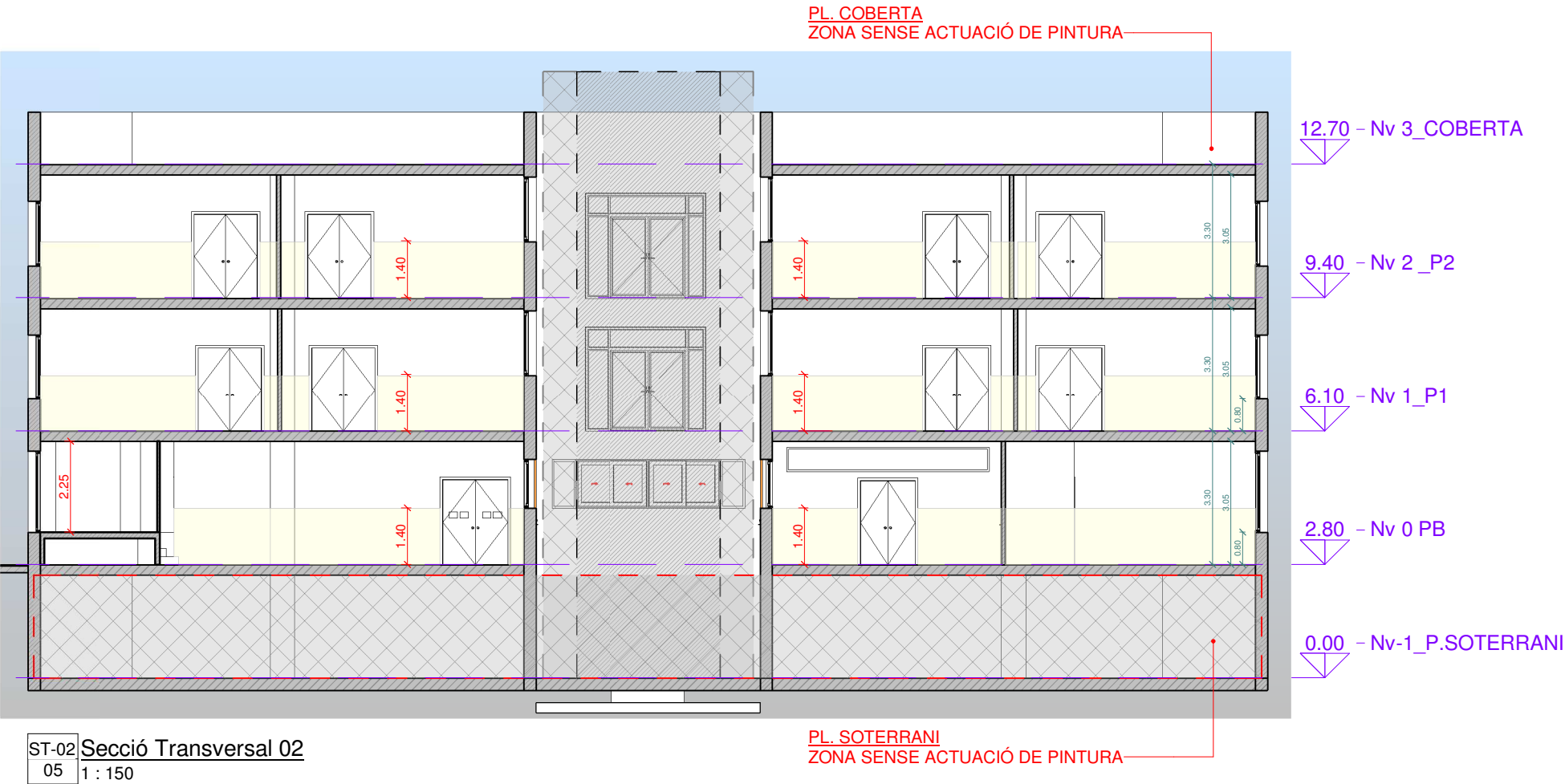
PL. SOTERRANI
ZONA SENSE ACTUACIÓ DE PINTURA

P. SOTERRANI

SL-02 Secció Longitudinal 02
04 1 : 150



FOTOGRAFIA- PATI DE LLUMS CENTRAL (INTERIOR)



ASEOS + CUINA
ZONA SENSE ACTUACIÓ DE PINTURA

ESCALA
BARANA METÀL·LICA A DRETA I ESQUERRA

WC MESTRES
ENRAJOLAT complet
SOSTRE de plaques de guix

TANCAT
I REIXA METÀL·LICA
A LA ESCALA

BARANA METÀL·LICA A DRETA I ESQUERRA DE L'INTERIOR DE LA ESCALA

WC MESTRES
ENRAJOLAT complet
SOSTRE de plaques de guix

REPARACIÓ DE FISSURES
EN SOSTRE I PARETS

REPARACIÓ DE FISSURES
EN SOSTRE I PARETS

REPARACIÓ DE FISSURES EN PARETS I SOSTRE
A LA SALA DE MÚSICA I A LA SALA DE MESTRES



Llegenda PINTURA INTERIOR

- Pintura sobre fusta
- Superfície revestida de suro
- Pintura sobre element metàl·lic
- Pintura SÒCOL de 0 a 80 cm d'alçada
Pintura sobre parament vertical de guix o morter
- Pintura SÒCOL de 0 a 140 cm d'alçada
Pintura sobre parament vertical de guix o morter
- Pintura PARET fins a 305 cm d'alçada
Pintura sobre parament vertical de guix o morter
- Alçada del parament a pintar

Llegenda ACTUACIONS PINTURA

ACTUACIONS PRÈVIES

Abans de l'inici de les obres es prendran les següents mesures per evitar el deteriorament del mobiliari i les instal·lacions existents.

- Protecció de mobiliari i equipament.

Es cas de que el mobiliari existent no es pugui traslladar a altra zona de l'edifici s'utilitzaran làmines de polietilè transparent sobre mobiliari i equipament, per a protegir-ho davant la brutícia i la pols.

- Desmuntatge i trasllat dins del mateix edifici.

En el cas que el mobiliari existent sigui voluminós i no permeti l'execució dels treballs amb normalitat es desmuntarà i tralladarà dins del mateix edifici, per posteriorment muntar-lo finalitzats els treballs.

- Protecció de paviment.

Per mantenir net i en òptimes condicions el paviment de les zones rehabilitades serà necessària la col·locació d'una làmina de plàstic sobre la que es col·loca una capa de cartó arriatat També, serà necessària la vigilància i manteniment de la protecció mentre durin els treballs.

- Retirada de murals.

Es treuen de les parets tots els murals i accessoris que es troben en elles, com cordes, ancoratges, etc.

- Aixecat del revestiment de suro.

Aixecat de la totalitat dels revestiments de suro en mal estat. Sense deteriorar la superfície suport, que quedarà al descobert i preparada per al seu posterior revestiment.

CARACTERISTIQUES GENERALS DE LES PINTURAS SEGONS EL SUPORT

Suport de guix o morter

Aplicació de dues mans de pintura plàstica rentable color a escollir, acabat mat, textura llisa, la primera mà diluïda amb un 20% d'aigua i la següent sense diluir, prèvia aplicació d'una mà d'emprimació a base de copolímers acrílics en suspensió aquosa, si fos necessària.

Es verificarà que el suport esta en condicions de ser repintat. A més, es comprovarà que la superfície a revestir no presenta taques d'òxid, greix, d'humitat, ni eflorescències. Inclús massilla d'interior per eliminar petites imperfeccions, forats o cops.

S'inclou a la partida, la pintura de les canalitzacions de les instal·lacions que es troben al suport i que ja estan pintades.

Suport fusta

Formació de capa d'esmalt sintètic, color a escollir, acabat brillant, mitjançant aplicació d'una mà de fons amb emprimació segelladora, a base de resines alquídiques i pigments seleccionats, com fixador de superfície i dues mans d'acabat amb esmalt sintètic a base de resines alquídiques. Inclús preparació del suport mitjançant escatat de la seva superfície i posterior neteja, abans de començar l'aplicació de la mà d'emprimació, encintat i tractament de juntes.

Suport metàl·lic

Formació de capa d'esmalt sintètic, color a escollir, acabat brillant, mitjançant aplicació de dues mans d'emprimació anticorrosiva, com fixador de superfície i protector antioxidant, amb un espessor mínim de pel·lícula seca de 45 microns per ma i dues mans d'acabat amb esmalt sintètic a base de resines alquídiques, amb un espessor mínim de pel·lícula seca de 35 microns per ma. Inclús neteja i preparació de la superfície a pintar, mitjançant mètodes manuals fins a deixar-la exempta de greixos, abans de començar l'aplicació de la 1ª mà d'emprimació.

Radiadors i instal·lacions de calefacció

Formació de capa d'esmalt sintètic resistent a altes temperatures, acabat metàl·lic, sobre superfície de ferro o acer de radiador, mitjançant aplicació de dues mans d'emprimació anticorrosiva, a base de resina de silicona modificada, pigmentada amb zinc i dues mans d'acabat amb esmalt sintètic resistent a altes temperatures, per a protecció i decoració de superfícies fèrriques sotmeses a temperatures de fins a 260°C.

Inclús neteja i preparació de la superfície a pintar, mitjançant mètodes manuals fins a deixar-la exempta de greixos, abans de començar l'aplicació de la 1ª mà d'emprimació.

Canalitzacions d'instal·lacions elèctriques i dades en parets i sostres

No pintar sobre aquelles que no estiguin ja pintades.

Sobre les superfícies que ja es trobin pintades, realitzar una neteja manual fins a deixar-la exempta de greix i pols, i poder realitzar aplicació de dues mans de pintura plàstica rentable color a escollir, acabat mat, textura llisa, la primera mà diluïda amb un 20% d'aigua i la següent sense diluir, prèvia aplicació d'una mà d'emprimació a base de copolímers acrílics en suspensió aquosa, si fos necessària.

FOTOGRAFIA EXEMPLE: PINTURA DE ZONES COMUNES



FOTOGRAFIA EXEMPLE: PINTURA DE LES AULES



FOTOGRAFIA EXEMPLE: PINTURA DE LES AULES



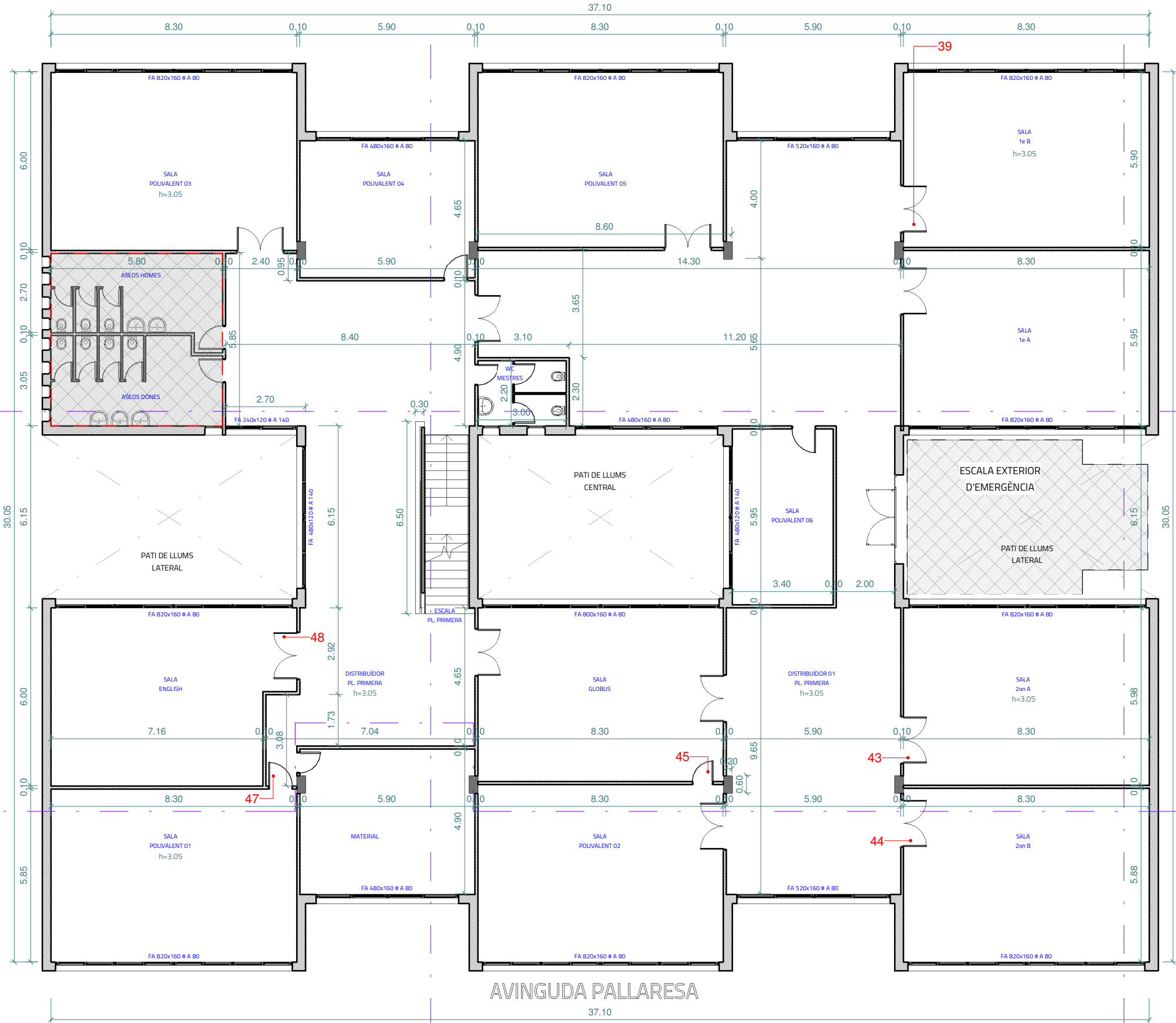
1 Pl. Primera
08 1 : 150

SL-02

SL-01

ST-01

ST-02



NOTA: LES RETOLACIONS EN VERMELL INDIQUEN LA REFERÈNCIA ACTUAL DE LES CAMBRES.



Ajuntament de Santa Coloma de Gramenet
Àrea d'Urbanisme, Habitatge, Medi ambient i Ecologia Urbana,
Espai Públic, Via Públic, Civisme i Seguretat Ciutadana
Servei de Manteniment d'Edificis

PROMOTOR:
AJUNTAMENT SANTA COLOMA DE GRAMENET

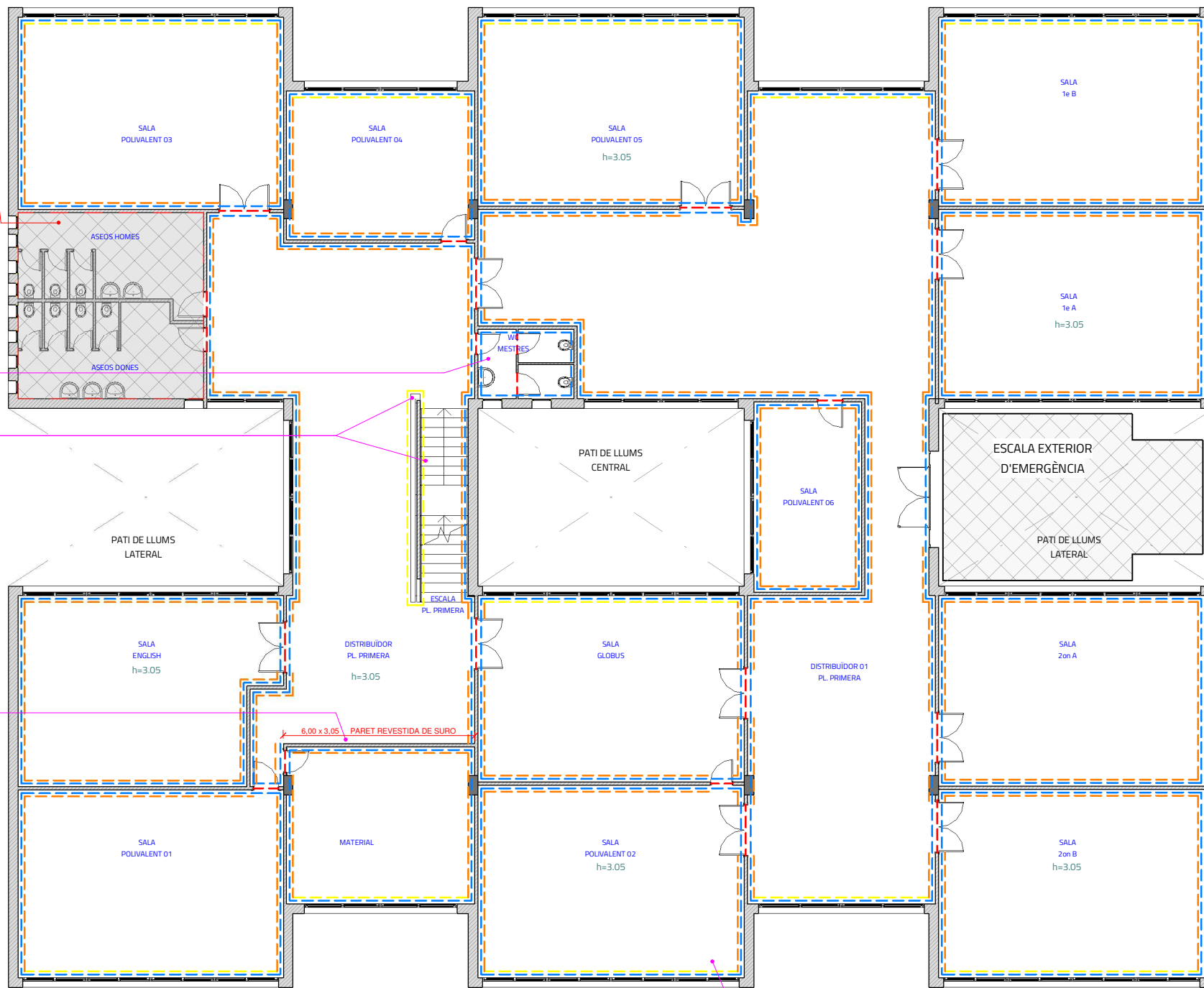
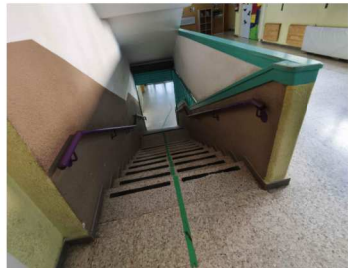
TÍTOL DEL PROJECTE:
ADEQUACIONS INTERIORS
ESCOLA TORRE BALDOVINA - AV. PALLARESA n.44-56 - 08921 - Santa Coloma de Gramenet (Barcelona)

ESCALA:
1 : 150

NOM DEL PLÀNOL:
PL. PRIMERA - COTES

DATA:
GENER-2026

NÚM PLÀNOL:
08










AVINGUDA PALLARESA

RETIRADA INSTAL·LACIONS OBSOLETES
ANTIGA SALA D'INFORMÀTICA
RETIRADA DE CANALS TÈCNICS EN AMPIT DE FINESTRES



100

- | | |
|---|---|
|  | Pintura sobre fusta |
|  | Superfície revestida de suro |
|  | Pintura sobre element metàl·lic |
|  | Pintura SÒCOL de 0 a 80 cm d'alçada
Pintura sobre parament vertical de guix o morter |
|  | Pintura SÒCOL de 0 a 140 cm d'alçada
Pintura sobre parament vertical de guix o morter |
|  | Pintura PARET fins a 305 cm d'alçada
Pintura sobre parament vertical de guix o morter |
|  | Alçada del parament a pintar |

Abans de l'inici de les obres es prendran les següents mesures per evitar el deteriorament del mobiliari i les instal·lacions existents.

- Protecció de mobiliari i equipament.

- En el cas que el mobiliari existent sigui voluminós i no permeti l'execució dels treballs amb normalitat es desmuntarà i tralladarà dins del mateix edifici, per posteriorment muntar-lo finalitzats els treballs.

- Per mantenir net i en òptimes condicions el paviment de les zones rehabilitades serà necessària la col·locació d'una làmina de plàstic sobre la que es col·loca una capa de cartó arrissat També, serà necessària la vigilància i manteniment de la protecció mentre durin els treballs.

- Aixecat del revestiment de suro.

Aixecat de la totalitat dels revestiments de suro en mal estat. Sense deteriorar la superfície suport, que quedarà al descobert i preparada per al seu posterior revestiment.

Suport de guix o morter

Es verificarà que el suport està en condicions de ser repintat. A més, es comprovarà que la superfície a revestir no presenta taques d'òxid, greix, d'humitat, ni eflorescències. Inclús massilla d'interior per eliminar petites imperfeccions, forats o cops.

S'inclou a la partida, la pintura de les canalitzacions de les instal·lacions que es troben al suport i que ja estan pintades.

Formació de capa d'esmalt sintètic, color a escollir, acabat brillant, mitjançant aplicació d'una mà de fons amb imprimació segelladora, a base de resines alquídiques i pigments seleccionats, com fixador de superfície i dues mans d'acabat amb esmalt sintètic a base de resines alquídiques. Inclús preparació de suport mitjançant escatat de la seva superfície i posterior neteja, abans de començar l'aplicació de la mà d'emprimació, encintat i tractament de juntes.

Formació de capa d'esmalt sintètic, color a escollir, acabat brillant, mitjançant aplicació de dues mans d'imprimació anticorrosiva, com fixador de superfície i protector antioxidant, amb un espessor mínim de pel·lícula seca de 45 microns per m² i dues mans d'acabat amb esmalt sintètic a base de resines alquídiques, amb un espessor mínim de pel·lícula seca de 35 microns per m². Inclús neteja i preparació de la superfície a pintar, mitjançant mètodes manuals fins a deixar-la exempta de greixos, abans de començar l'aplicació de la 1^a mà d'imprimació.

Radiadors i instal·lacions de calefacció

Inclús neteja i preparació de la superfície a pintar, mitjançant mètodes manuals fins a deixar-la exempta de greixos, abans de començar l'aplicació de la 1ª mà d'emprimació.

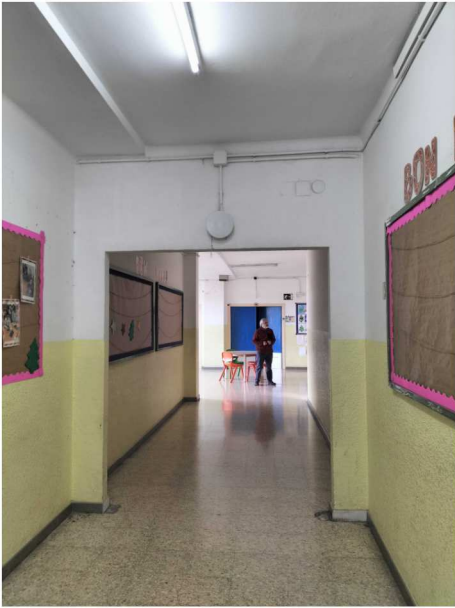
Canalitzacions d'instal·lacions elèctriques i dades en parets i sostres

No pintar sobre aquelles que no estiguin ja pintades.

Sobre les superfícies que ja es trobin pintades, realitzar una neteja manual fins a deixar-la exempta de greix i pols, i poder realitzar aplicació de dues mans de pintura plàstica rentable color a escollir, acabat mat, textura llisa, la primera mà diluïda amb un 20% d'aigua i la següent sense diluir, prèvia aplicació d'una mà d'emprimació a base de copolímers acrílics en suspensió aquosa, si fos necessària.

NOTA GRÀFICA: Totes les dimensions i anotacions indicades als plànols són a mode referencial, obtingudes en visita organolèptica en la data indicada. Tota actuació derivada requerirà comprovació prèvia.

FOTOGRAFIA EXEMPLE: PINTURA DE ZONES COMUNES



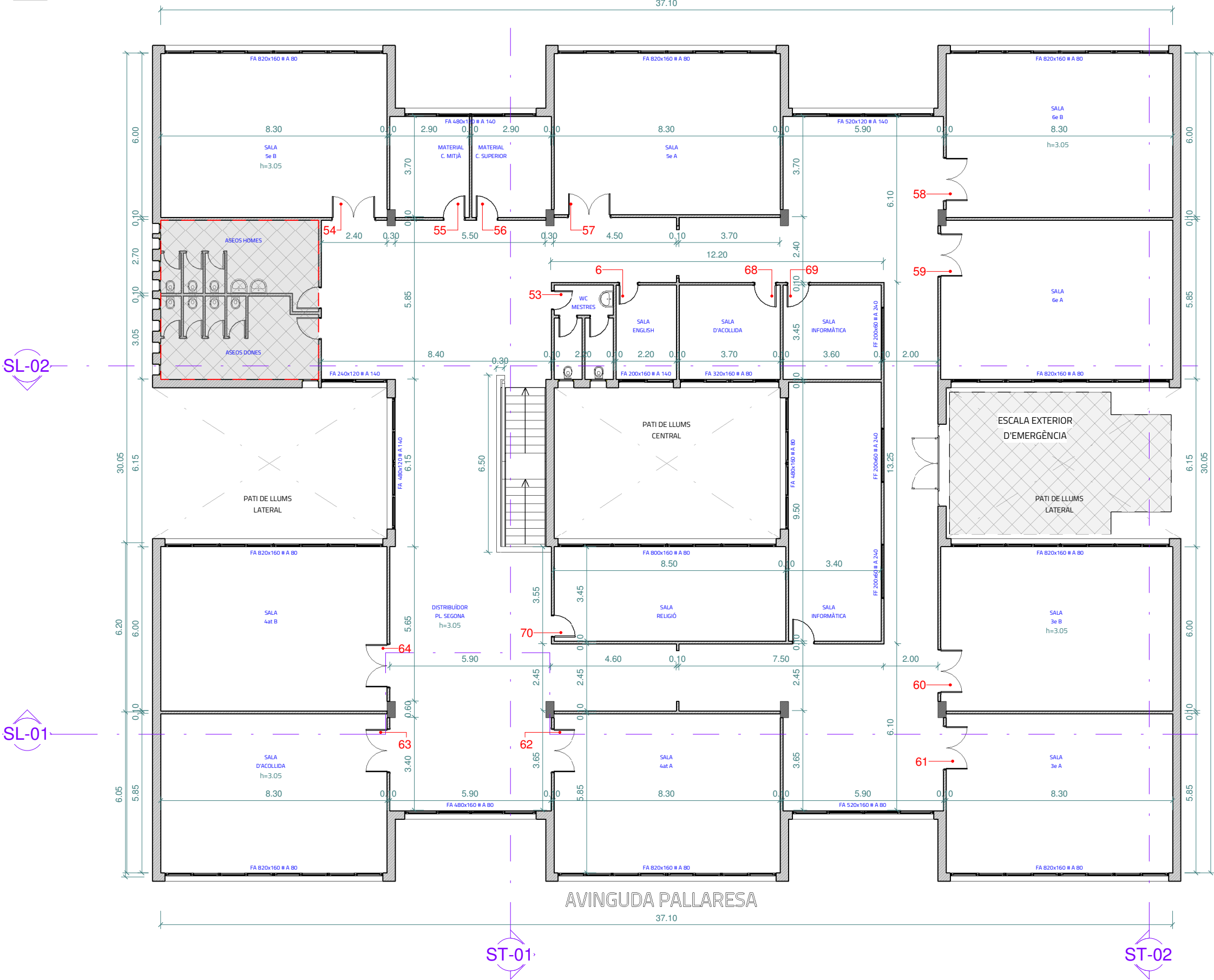
FOTOGRAFIA EXEMPLE: PINTURA DE LES AULES



FOTOGRAFIA EXEMPLE: PINTURA DE LES AULES



1
10 Pl. Segona
1 : 150



NOTA: LES RETOLACIONS EN VERMELL INDIQUEN LA REFERÈNCIA ACTUAL DE LES CAMBRES.



Ajuntament de Santa Coloma de Gramenet
Àrea d'Urbanisme, Habitatge, Medi ambient i Ecologia Urbana,
Espai Públic, Via Públic, Civisme i Seguretat Ciutadana
Servei de Manteniment d'Edificis

PROMOTOR:
AJUNTAMENT SANTA COLOMA DE GRAMANET

TÍTOL DEL PROJECTE:
ADEQUACIONS INTERIORS
ESCOLA TORRE BALDOVINA - AV. PALLARESA n.44-56 - 08921 - Santa Coloma de Gramenet (Barcelona)

ESCALA:
1 : 150

NOM DEL PLÀNOL:
PL. SEGONA - COTES

DATA:
GENER-2026

NÚM PLÀNOL:
10

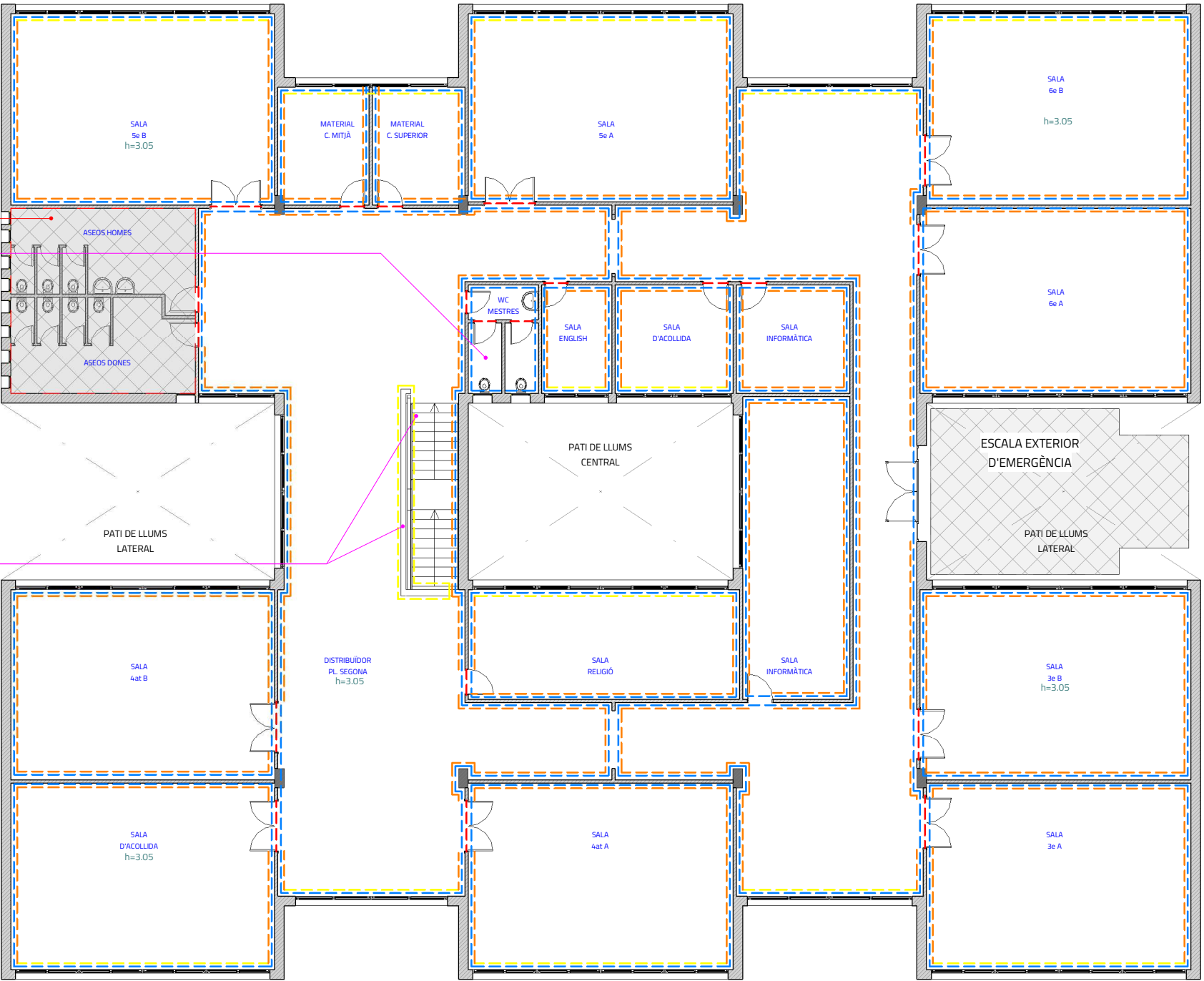
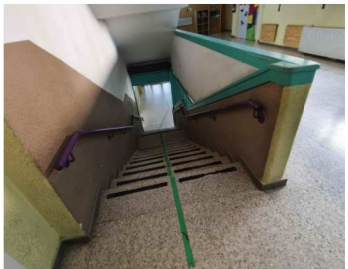
DRETS D'AUTOR © : Reservats tots els drets d'autor. Reservat el dret a la còpia, difusió o reproducció, directament o de tercers sense aprovació prèvia i explícita en cada cas.

ASEOS
ZONA SENSE ACTUACIÓ DE PINTURA

WC MESTRES
PARETS ENRAJOLADES
PINTURA BLANCA EN FRANJA SUPERIOR DE 50 cm




ESCALA
BARANA METÀL·LICA A DRETA I ESQUERRA
I PASSAMÀ DE FUSTA SOBRE MURET



AVINGUDA PALLARESA

Llegenda PINTURA INTERIOR

- Pintura sobre fusta
- Superfície revestida de suro
- Pintura sobre element metàl·lic
- Pintura SÒCOL de 0 a 80 cm d'alçada
Pintura sobre parament vertical de guix o morter
- Pintura SÒCOL de 0 a 140 cm d'alçada
Pintura sobre parament vertical de guix o morter
- Pintura PARET fins a 305 cm d'alçada
Pintura sobre parament vertical de guix o morter
-  Alçada del parament a pintar

Llegenda ACTUACIONS PINTURA

ACTUACIONS PRÈVIES

- Abans de l'inici de les obres es prendran les següents mesures per evitar el deteriorament del mobiliari i les instal·lacions existents.
- Protecció de mobiliari i equipament.
- Es cas de que el mobiliari existent no es pugui traslladar a altra zona de l'edifici s'utilitzaran làmines de polietilè transparent sobre mobiliari i equipament, per a protegir-ho davant la brutícia i la pols.
- Desmuntatge i trasllat dins del mateix edifici.
- En el cas que el mobiliari existent sigui voluminós i no permeti l'execució dels treballs amb normalitat es desmuntarà i tralladarà dins del mateix edifici, per posteriorment muntar-lo finalitzats els treballs.
- Protecció de paviment.
- Per mantenir net i en òptimes condicions el paviment de les zones rehabilitades serà necessària la col·locació d'una làmina de plàstic sobre la que es col·loca una capa de cartó arissat També, serà necessària la vigilància i manteniment de la protecció mentre durin els treballs.
- Retirada de murals.
- Es treuen de les parets tots els murals i accessoris que es troben en elles, com cordes, ancoratges, etc.
- Aixecat del revestiment de suro.
- Aixecat de la totalitat dels revestiments de suro en mal estat. Sense deteriorar la superfície suport, que quedarà al descobert i preparada per al seu posterior revestiment.

CARACTERISTIQUES GENERALS DE LES PINTURAS SEGONS EL SUPORT

Suport de guix o morter

Aplicació de dues mans de pintura plàstica rentable color a escollir, acabat mat, textura llisa, la primera mà diluïda amb un 20% d'aigua i la següent sense diluir, prèvia aplicació d'una mà d'emprimació a base de copolímers acrílics en suspensió aquosa, si fos necessària.

Es verificarà que el suport esta en condicions de ser repintat. A més, es comprovarà que la superfície a revestir no presenta taques d'òxid, greix, d'humitat, ni eflorescències. Inclús massilla d'interior per eliminar petites imperfeccions, forats o cops.

S'inclou a la partida, la pintura de les canalitzacions de les instal·lacions que es troben al suport i que ja estan pintades.

Suport fusta

Formació de capa d'esmalt sintètic, color a escollir, acabat brillant, mitjançant aplicació d'una mà de fons amb emprimació segelladora, a base de resines alquídiques i pigments seleccionats, com fixador de superfície i dues mans d'acabat amb esmalt sintètic a base de resines alquídiques. Inclús preparació del suport mitjançant escatat de la seva superfície i posterior neteja, abans de començar l'aplicació de la mà d'emprimació, encintat i tractament de juntes.

Suport metàl·lic

Formació de capa d'esmalt sintètic, color a escollir, acabat brillant, mitjançant aplicació de dues mans d'emprimació anticorrosiva, com fixador de superfície i protector antioxidant, amb un espessor mínim de pel·lícula seca de 45 microns per ma i dues mans d'acabat amb esmalt sintètic a base de resines alquídiques, amb un espessor mínim de pel·lícula seca de 35 microns per ma. Inclús neteja i preparació de la superfície a pintar, mitjançant mètodes manuals fins a deixar-la exempta de greixos, abans de començar l'aplicació de la 1ª mà d'emprimació.

Radiadors i instal·lacions de calefacció

Formació de capa d'esmalt sintètic resistent a altes temperatures, acabat metàl·lic, sobre superfície de ferro o acer de radiador, mitjançant aplicació de dues mans d'emprimació anticorrosiva, com fixador de superfície i protector antioxidant, amb un espessor mínim de pel·lícula seca de 45 microns per ma i dues mans d'acabat amb esmalt sintètic a base de resines alquídiques. Inclús preparació del suport mitjançant escatat de la seva superfície i posterior neteja, abans de començar l'aplicació de la mà d'emprimació, encintat i tractament de juntes.

No pintar sobre aquelles que no estiguin ja pintades.

Sobre les superfícies que ja es trobin pintades, realitzar una neteja manual fins a deixar-la exempta de greix i pols, i poder realitzar aplicació de dues mans de pintura plàstica rentable color a escollir, acabat mat, textura llisa, la primera mà diluïda amb un 20% d'aigua i la següent sense diluir, prèvia aplicació d'una mà d'emprimació a base de copolímers acrílics en suspensió aquosa, si fos necessària.

Canalitzacions d'instal·lacions elèctriques i dades en parets i sostres

Formació de capa d'esmalt sintètic resistent a altes temperatures, acabat metàl·lic, sobre superfície de ferro o acer de radiador, mitjançant aplicació de dues mans d'emprimació anticorrosiva, com fixador de superfície i protector antioxidant, amb un espessor mínim de pel·lícula seca de 45 microns per ma i dues mans d'acabat amb esmalt sintètic a base de resines alquídiques. Inclús preparació del suport mitjançant escatat de la seva superfície i posterior neteja, abans de començar l'aplicació de la mà d'emprimació, encintat i tractament de juntes.

No pintar sobre aquelles que no estiguin ja pintades.

Sobre les superfícies que ja es trobin pintades, realitzar una neteja manual fins a deixar-la exempta de greix i pols, i poder realitzar aplicació de dues mans de pintura plàstica rentable color a escollir, acabat mat, textura llisa, la primera mà diluïda amb un 20% d'aigua i la següent sense diluir, prèvia aplicació d'una mà d'emprimació a base de copolímers acrílics en suspensió aquosa, si fos necessària.



Ajuntament
de Santa Coloma
de Gramenet

Àrea d'Urbanisme, Habitatge, Medi ambient i Ecologia Urbana,
Espai Públic, Via Pública, Civisme i Seguretat Ciutadana
Servei de Manteniment d'Edificis

PROMOTOR:
AJUNTAMENT SANTA COLOMA DE GRAMANET

TÍTOL DEL PROJECTE:
ADEQUACIONS INTERIORS
ESCOLA TORRE BALLODVINA - AV. PALLARESA n.44-56 - 08921 - Santa Coloma de Gramanet (Barcelona)

ESCALA:
Como se indica

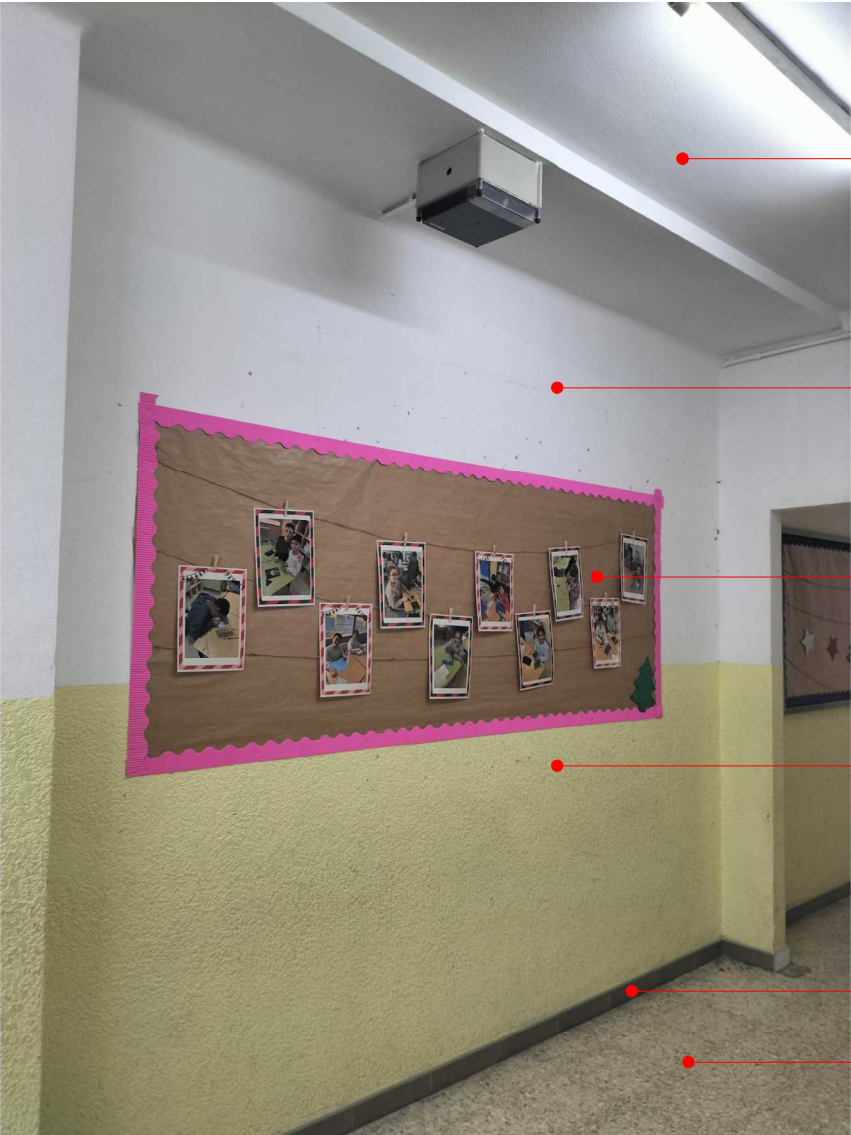
NOM DEL PLÀNOL:
PL. SEGONA - PINTURA INTERIOR

DATA:
GENER-2026

NÚM PLÀNOL:
11

DRETS D'AUTOR © : Reservats tots els drets d'autor. Reservat el dret a la còpia, difusió o reproducció, directament o de tercers sense aprovació prèvia i explícita en cada cas.

ALÇAT TIPUS DE PASSADÍS I D'ACCÉS A LES AULES



FORJAT DIRECTE
PINTURA PLÀSTICA COLOR BLANC

PARETS FINS A 305 cm
PINTURA PLÀSTICA COLOR BLANC

CARTELERIA DIVERSA
(PAPER, SURO, ETC)

PARETS FINS A 140 cm (SÒCOL)
PINTURA PLÀSTICA DIVERSOS COLORS

SÒCOL CERÀMIC DE 8 cm

PAVIMENT DE TERRATZO

ALÇAT TIPUS DE L'INTERIOR D'UNA AULA



FORJAT DIRECTE
PINTURA PLÀSTICA COLOR BLANC

PARETS FINS A 305 cm
PINTURA PLÀSTICA COLOR BLANC

ELEMENTS FIXATS A LES PARETS
(PISSARES, TELEVISORS, MOBLES, ETC)

CARTELERIA DIVERSA
(PAPER, SURO, ETC)

PARETS FINS A 140 cm (SÒCOL)
PINTURA PLÀSTICA DIVERSOS COLORS

PAVIMENT DE TERRATZO

ALÇAT TIPUS DE LES PORTES (SIMPLES I DOBLES)



EXEMPLE DE NUMERACIÓ
DE LES AULES

PORTES AMB FULLES DE FUSTA
DE 210 cm D'ALÇADA
ENTRE 70 i 180 cm D'AMPLADA
AMB PANY AMB CLAU
AMB XAPA INFERIOR SUPERPOSSADA

ALÇAT TIPUS DE L'INTERIOR DE LES AULES - FAÇANA A L'EXTERIOR



AMPIT
DE 140 cm



FINESTRA D'ALUMINI
CORREDISSA o
PRACTICABLE
AMB AMPIT DE 80 o 140 cm

AMB PERSIANA EXTERIOR
DE PVC AMB
CALAIX REGISTRABLE
i ACCIONAMENT AMB CINTA

RADIADORS D'AIGUA
DE 60 cm D'ALÇADA
AMB SISTEMA DE
CALDERA CENTRALITZADA

DRETS D'AUTOR © : Reservats tots els drets d'autor. Reservat el dret a la còpia, difusió o reproducció, directament o de tercers sense aprovació prèvia i explícita en cada cas.

TANCAMENT METÀL·LIC DE L'ESCALA A LA PL. BAIXA (BARROTS I PERSIANA).



BARANA METÀL·LIC DE L'ESCALA (A DRETA I ESQUERRA, DES DE PL. BAIXA A PL. SEGONA).



ELEMENTS METÀL·LICS A PINTAR:

- * BARANA METÀL·LICA INTERIOR DE L'ESCALA
 - PL. BAIXA a PL. PRIMERA
 - PL. PRIMERA a PL. SEGONA

- * TANCAMENT METÀL·LIC DE L'ESCALA (BARROTS I PERSIANA)
 - PL. BAIXA

- * RADIADORS I CANONADES DE LA INSTAL·LACIÓ DE CALEFACCIÓ A LES AULES I PASSADISSOS

DRETS D'AUTOR © : Reservats tots els drets d'autor. Reservat el dret a la còpia, difusió o reproducció, directament o de tercers sense aprovació prèvia i explícita en cada cas.

PASSAMÀ DE FUSTA SOBRE MURET D'OBRA A L'ESCALA (DES DE PL. BAIXA A PL. SEGONA).



PORTES DE FUSTA A TOTES LES CAMBRES (SALES, DESPATXOS, ETC)



DRETS D'AUTOR © : Reservats tots els drets d'autor. Reservat el dret a la còpia, difusió o reproducció, directament o de tercers sense aprovació prèvia i explícita en cada cas.

AMPITS D'OBRA DE FINESTRES EXTERIORS



HUMTATS EN SOSTRE DE LES AULES I ZONES COMUNS



NOMBROSOS FORATS EN PARETS DE LES AULES

